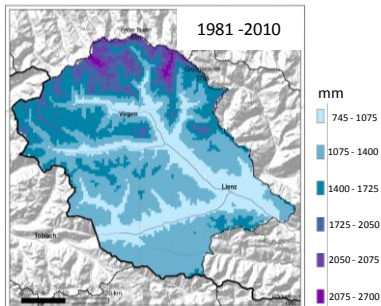
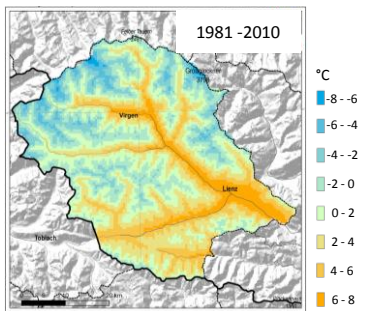


Vor zwei Jahrzehnten noch eine vage Vermutung: Der Klimawandel findet statt und der Mensch hat diesen mit verursacht. Durch verschiedene Szenarien lässt sich eine zukünftige Verstärkung des Klimawandels ableiten. Jedoch sind diese Szenarien keine Vorhersage. Im letzten Jahrhundert hat sich die globale Lufttemperatur um 0.8°C erhöht. Jedoch ist der Klimawandel regional sehr unterschiedlich. So liegt die Erwärmung in Europa beispielsweise bei 1.2°C für den selben Zeitraum. Wie sich die Gesellschaft in der Zukunft entwickeln wird, kann man nicht sagen und damit auch nicht, wieviel Treibhausgase zukünftig emittiert werden. **Weil sich der Klimawandel regional unterschiedlich ausprägt, bilden regionale Klimaszenarien die Basis für Anpassungsstrategien an den Klimawandel.**

(Alle möglichen Klimaentwicklungen basieren auf dem Emissionsszenario A1B)



Osttirol



Temperatur

Durchschnittliche Temperatur

Änderung bis zur Mitte des Jahrhunderts
+ 1.6 – 2.8°C

Sommertage (Tage, an denen die Maximumtemperatur mindestens einmal am Tag mindestens 25°C beträgt)

0 – +10 Tage

Heiße Tage (Tage, an denen die Maximumtemperatur mindestens einmal am Tag mindestens 30°C beträgt)

+ 0 – +1.3 Tage

Frosttage (Tage, an denen die Minimumtemperatur unter 0 °C sinkt)

- 45 – - 22 Tage

Niederschlag

Jahresniederschlagsmenge

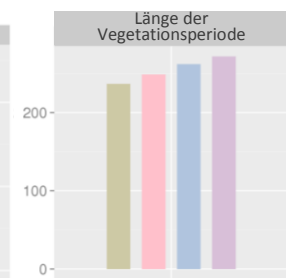
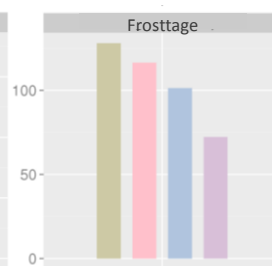
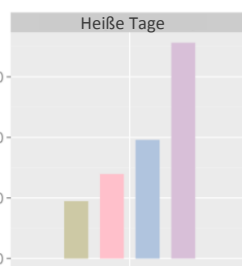
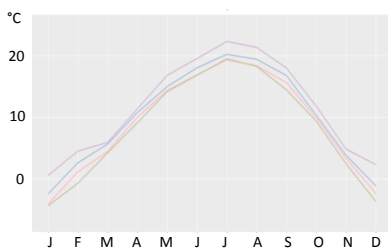
-200mm – + 100mm

Starkniederschlagstage (Tage mit mehr als 30mm Niederschlag)

- 2.5 - + 2.7 Tage

Lienz

Temperatur



Periode
1981-2010
2015-2046
2035-2066
2070-2099

Niederschlag

